

この度はオンウェー製品をお買い上げいただきまして誠に有難う御座います。本製品は、室内外で使える大サイズ、2枚天板のグラスファイバー製テーブルです。安全にご使用いただくためにも下記の取り扱い説明書をよく読んでからご使用ください。また、読み終わった後も大切に保管してください。説明内容で理解できない点、及び製品に不具合が確認された際は直ちに使用を中止し、ご購入いただきました販売店様もしくは弊社お問い合わせ窓口までお問い合わせください。

■ セット内容



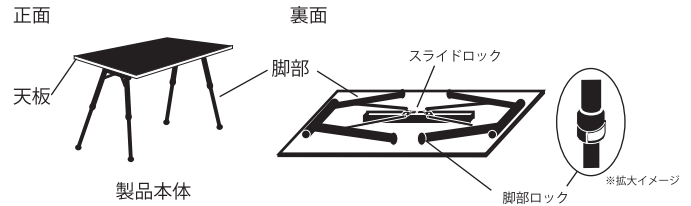
製品本体



収納袋

取り扱い説明書
(本書)

■ 商品詳細・部位名称



■ ご使用の前に

⚠ 警告 取り扱いを誤った場合、使用者がケガ、または重傷を負う可能性があることを示します。

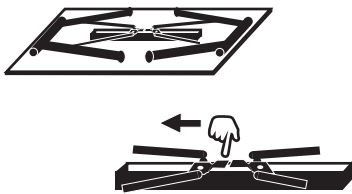
- 脚部に変形がないことを確認してください。
- 脚部の開閉時は、指を挟みやすい箇所が御座いますので、十分にお気を付けてください。
- 本製品を使用する場合は4本の脚に均等に荷重がかかるようにし、10kg以下でご使用ください。
- 天板に手をつけて立ち上がったり、テーブルの上に腰掛けたりしないでください。ケガや破損の原因になります。
- 火器を使用する際は必ず耐火・耐熱マット、鍋敷きなどを敷いたうえでご使用ください。加熱したものを直接天板に載せると天板の融解や変形の原因となります。
- 確実に脚部がロックされていることを確認してからご使用ください。また、使用中も脚が左右に正しくきちんと開いていることを確認してください。ロックがされていない状態で使用すると思わぬ事故や破損の原因となります。
- お子様が単独で触れない様、常に注意してください。

⚠ 注意 ケガや本体破損、物品破損として拡大被害の原因となる行為を示します。

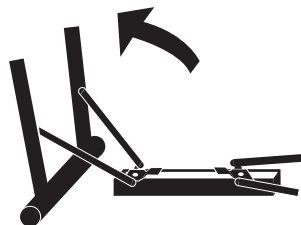
- 本製品は折り畳みの簡易式テーブルとして設計されています。それ以外には使用しないでください。
- 熱源を持つ製品をテーブルの端やフレームに触れる部分に置かないでください、テーブル本体が熱くなったり、思わぬ事故につながります。
- 地盤のしっかりした地形を選び、凹凸や傾斜地では天板が水平になるように調節してからご使用ください。
- 金属や鋭利なもので本体を擦らないでください。傷、剥離の原因となります。
- 無理な扱いはケガや火事、製品の破損につながる恐れがありますのでご注意ください。
- 本製品を転倒させたり、落下させたり、ぶつけたりしないでください。本製品は非常にデリケートな物の為、変形や破損の恐れがあります。
- 脚をしっかり固定していても、脚のしなりにより、多少の揺れがあります。
- 収納時、本体の上に物を積載しないでください。変形や破損の恐れがあります。
- 脚部は黒色のアルマイト塗装をしております。固い物や尖ったものに接触したり、擦れたりすると傷が付き、部分的に色が剥がれることがあります。特に足は開閉を繰り返すことで、回転軸部分やロック部分、スライド機構部等の塗装剥がれが起こる場合があります。
- 脚部の回転軸やロック機構部は、出荷前に必ず組み立て開閉検査を行います。そのため、新品であっても該当箇所の塗装が剥がれている場合がありますが、ご了承ください。なお、ご使用には問題ございませんので、安心してお使いください。

■ 使用方法

- 本製品は折り畳み式簡易テーブルとして設計されています。安全には十分配慮されていますが、間違った使い方をすると転倒、火災、怪我、破損等の事故になる事があります。
- 脚部のロックを解除することで自由に高さ調整が出来ます。地面に凹凸がある場所でも脚の長さを調節して、天板を平面に保てます。



テーブルを裏返し、スライドロック部分を押しながら足を起していきます。
(収納時もロックを解除しながらスライドさせてください。)



カチッ音がなって足が固定されるまでしっかりスライドを動かしてください。

左ロック状態
右ロック解除状態

脚のロック部分を外側に開き、脚を伸縮させます。位置を決めたらロック部分を閉じてスライドしないことを確認してから使用してください。

※脚部ロックが緩く、伸縮が固定できない場合はロックパーツの根本にあるネジを少し回してからロックしてください。

■ 修理につきまして

- 本格的な修理が必要な場合はお買い求めになった販売店様または弊社お問い合わせ窓口までお問い合わせください。
- 弊社お問い合わせ窓口より修理を依頼される場合は、メールにて破損箇所と全体の写真を添付してください。
- 破損の状態によっては修理が出来ない場合がございます。ご了承ください。
- 修理品の運賃・修理費につきましては、以下のように規定させて頂いています。
 1. 補償対象の場合：往復運賃並びに修理費は弊社にて負担いたします。
 2. 補償対象外の場合：往復運賃並びに修理費はお客様のご負担とさせていただきます。

不明な点やお気づきの点がございましたら、販売店様または弊社お問い合わせ窓口までお問い合わせください。

お問い合わせ窓口

オンウェー株式会社

〒101-0003 東京都千代田区一ツ橋

2-6-10 プレイアデ神保町 201 室

tel: 03-3234-9981 e-mail: info@onway.jp

www.onway.jp

MADE IN CHINA