

コンフォートチェア2(スリムチェア)座面張替図

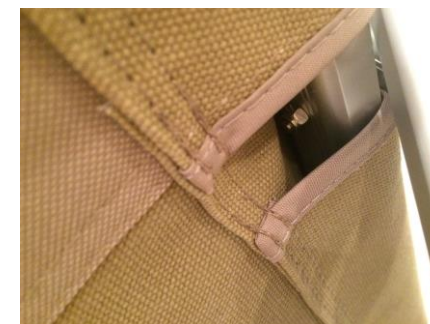


1. 4か所のボルト・ナットを取り外します。
(プラスドライバーと8インチレンチまたはラジオペンチをご使用ください。)
2. 座面生地を抜き取ります。

表



裏



※ナットの形状、ボルトの方向は生産ロットによって異なる場合があります。使用上の問題はございませんが、取り外し前にご確認ください。

表



裏



※ワッシャーが有ります

3. 上部から新しい座面生地を差し込み、上部2箇所のボルトを仮止めします。
4. 収束した状態で布下部を差し込み、開きながら下部2箇所のボルトを仮止めします。
5. 上部のボルトを確りと締めます。
6. 下部のボルトをチェアの可動具合を確認しながら、締めていきます。
(締め具合によって、可動の強さが変わります。)
7. 完成です！新しくなったチェアをお楽しみください。

※下部のボルトは収納展開時に多少緩んでいきます。ゆるみ防止にナットにはゴムを内蔵していますが、段々と弱くなっていきますので、定期的にご確認いただくか、接着剤で固定してください。

ナットが外れた(緩んだ)状態で座るとボルトやフレームの破損に繋がります。

※ナットの紛失にお気を付けください。